

茨城県立あすなの郷

新年度!

嘱託職員募集

生活援助員

正職員
登用制度が
あります

- 採用人数：10名程度
- 勤務内容：知的障害者施設での利用者の生活援助
- 応募資格：高卒以上の方（資格・年齢は問いません）
※利用者支援のノウハウは、現場でついでに研修します。

月給 188,300円以上

他 通勤手当、時間外勤務手当、夜間勤務手当等

賞与 期末一時金（年1.5月分）

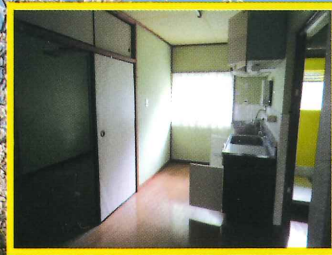
賞与例 6月期 94,150円（0.5か月）
12月期 188,300円（1.0か月）
282,450円

- 勤務：週38時間45分（1日7時間45分）・4週8休
交代制勤務のため、夜勤があります。
夜勤は月3回程度です

- 勤務場所 茨城県立あすなの郷
（イオンモール水戸内原近く）
- 応募書類 履歴書（持参または郵送ください）
- 雇用期間 平成31年4月1日～
平成34年3月31日まで
（ただし、その後1年ごとに更新することがあります。）
- その他 社会保険完備、有給休暇、特別休暇
（夏季休暇、慶弔休暇等）、退職金制度あり

職員住宅完備！

（家賃：月7,320円
光熱水費別）



看護師

- 採用人数：1名
- 勤務内容：多機能型児童発達支援事業における看護業務（主に重症心身障害児（者））
- 応募資格：看護師又は准看護師免許を有している方
平成31年4月1日現在概ね45歳までの方

月給 看護師：221,300円以上

准看護師：191,600円以上

他 通勤手当、時間外勤務手当

賞与 期末一時金（年1.5月分）

- 勤務：週38時間45分（1日7時間45分）・4週8休

◎職員募集の詳細については、
当事業団HPをご覧ください



職員間の交流イベントもあります!!

職場見学会開催決定!!

3月8日 金

①10:00～ ②18:00～

3月9日 土

①10:00～ ②13:30～

いずれかの時間をご指定の上、
お申込みください。

◆選考や面接の場ではありません。

◆私服でOK!

◆履歴書などは不要です。お気軽にお越しください。

受付の都合上、事前にお申込みいただきますが、
当日申込みもOKです。まずはご連絡ください。

●仕事内容等の説明

●職場の見学

●お気軽にご相談ください

※見学会は1時間程度です

社会福祉法人 茨城県社会福祉事業団

〒319-0306 水戸市杉崎町1460 電話 029-259-9666

まずはお電話ください

茨城県社会福祉事業団

検索

